

# 980SOLTIG



## Presentación

10 pares paquete / 60 pares caja

## Opcional

Blister / Bolsa / Códigos de Barras

## TALLAS

10 / 8 / 9

## NORMATIVA



CAT II



2121X



41224X

EN 12477  
B

## DATOS TÉCNICOS

Guante piel flor cabra gris.  
Cosido hilo para-aramida.  
Cartera serraje azul 10 cm.  
Grosor: 0,7-0,9 mm.  
Longitud total: 33 cm.

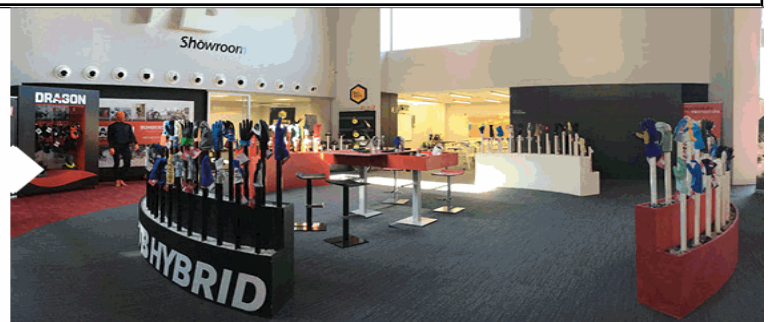
## PUNTOS CLAVES

Piel flor: es la parte externa de la piel. EPIDERMIS.  
Flor cabra: piel con excelente tacto. Buenas propiedades mecánicas.  
Transpirable Confortable y flexible.  
Hilo para-aramida: hilo resistente al corte y a la llama.  
Cartera serraje proporciona protección a el antebrazo.  
Tipo B: recomendado para soldadura TIG.  
Mayor destreza.

Talla	Peso Total Caja (Kg)	Capacidad Caja (cm)	Código Barras Par
10	7,80	41 x 36 x 23	8428371017816
8	7,30	41 x 36 x 23	8428371017823
9	7,50	41 x 36 x 23	8428371017830

## USO RECOMENDADO

Agricultura  
Ferralla, calderería  
Mecánica  
Trabajos de soldadura poco agresiva



Las descripciones, características, aplicaciones y fotografías se facilitan a modo de ejemplo y no constituyen un compromiso contractual. El fabricante se reserva el derecho a incluir cualquier modificación que considere necesaria.



**TOMÁS BODERO S.A.**

Pol. Ind. Los Pedernales C/ Piedra de Sílex - 09195 Villagonzalo Pedernales - Burgos (Spain)  
Tel.: +34 947 474 226 | [www.tomasbodero.com](http://www.tomasbodero.com) | [ventas@tomasbodero.com](mailto:ventas@tomasbodero.com)