

202VB



Presentación

10 pares paquete / 90 pares caja

Opcional

Blister / Bolsa / Códigos de Barras

TALLAS

10 / 9

NORMATIVA



CAT II



4244D



X1XXXX

DATOS TÉCNICOS

Guante serraje vacuno gris.

Lona beige.

Cartera beige engomada.

Refuerzo serraje verde en palma, pulgar e índice.

Forro en palma.

Grosor: 1,1-1,3 mm.

PUNTOS CLAVES

Piel serraje: es la parte interna de la piel. DERMIS.

Excelentes propiedades mecánicas.

Transpirable.

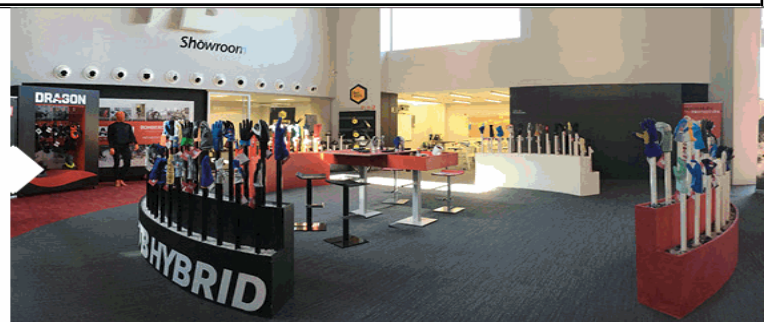
Refuerzos en palma, pulgar e índice proporcionan mayor durabilidad.

Cartera de seguridad en lona engomada.

Talla	Peso Total Caja (Kg)	Capacidad Caja (cm)	Código Barras Par
10	25,36	44 x 28 x 54	8428371009712
9	23,00	44 x 28 x 54	8428371005486

USO RECOMENDADO

Agricultura
Ferralla, calderería
Manipulación de chapas
Montajes mecánicos
Uso general



Las descripciones, características, aplicaciones y fotografías se facilitan a modo de ejemplo y no constituyen un compromiso contractual. El fabricante se reserva el derecho a incluir cualquier modificación que considere necesaria.



TOMÁS BODERO S.A.

Pol. Ind. Los Pedernales C/ Piedra de Sílex - 09195 Villagonzalo Pedernales - Burgos (Spain)
Tel.: +34 947 474 226 | www.tomasbodero.com | ventas@tomasbodero.com